

舞台幅 17940

下手音響持込電源盤
・C型30A×4
・平行15A E付×2
・1φ3W 210/105V

下手音響
持込電源盤

上手音響
持込電源盤

上手音響持込電源盤
・C型30A×4
・平行15A E付×2
・1φ3W 210/105V

搬入口

舞台奥行 11702

舞台下手奥コンソント盤
ワルチ : D(1~16)、予備×2
マイク×2
インカム×1
スピーカーコンソント(S01, S02, S03)

舞台下手袖
コンソント盤

舞台上手袖
コンソント盤

ワルチ : A, B, G

ワルチ : C(1~16)

ワルチ : D(1~16)

ワルチ : E(1~16)

マイク×2
インカム×1

フロセニアシステムスピーカー(Low, 内, 外)
ワルチ : E(1~3)
スピーカーコンソント(S01, S02, S03)

舞台上手奥コンソント盤
ワルチ : C, E
ワルチ : E(1~16)、予備×2
マイク×2
インカム×1
スピーカーコンソント(S01, S02, S03)

ワルチ : H(1~16)

操作電源車入出力
舞台袖操作車入出力
舞台袖操作車入出力接続(ナールより(11~13)
舞台袖操作車入出力接続(ナールより(11~13)

制御
兼制御出力PAアンプ
マイク×2
監視室 MONI SP(LR)
インカム×2
AC100V×2
フロセニアシステムスピーカー(Low, 内, 外)
ワルチ : E(1~3)
スピーカーコンソント(S01, S02, S03)

音響持込CB(A)

ワルチ : J, H
AC100V×2

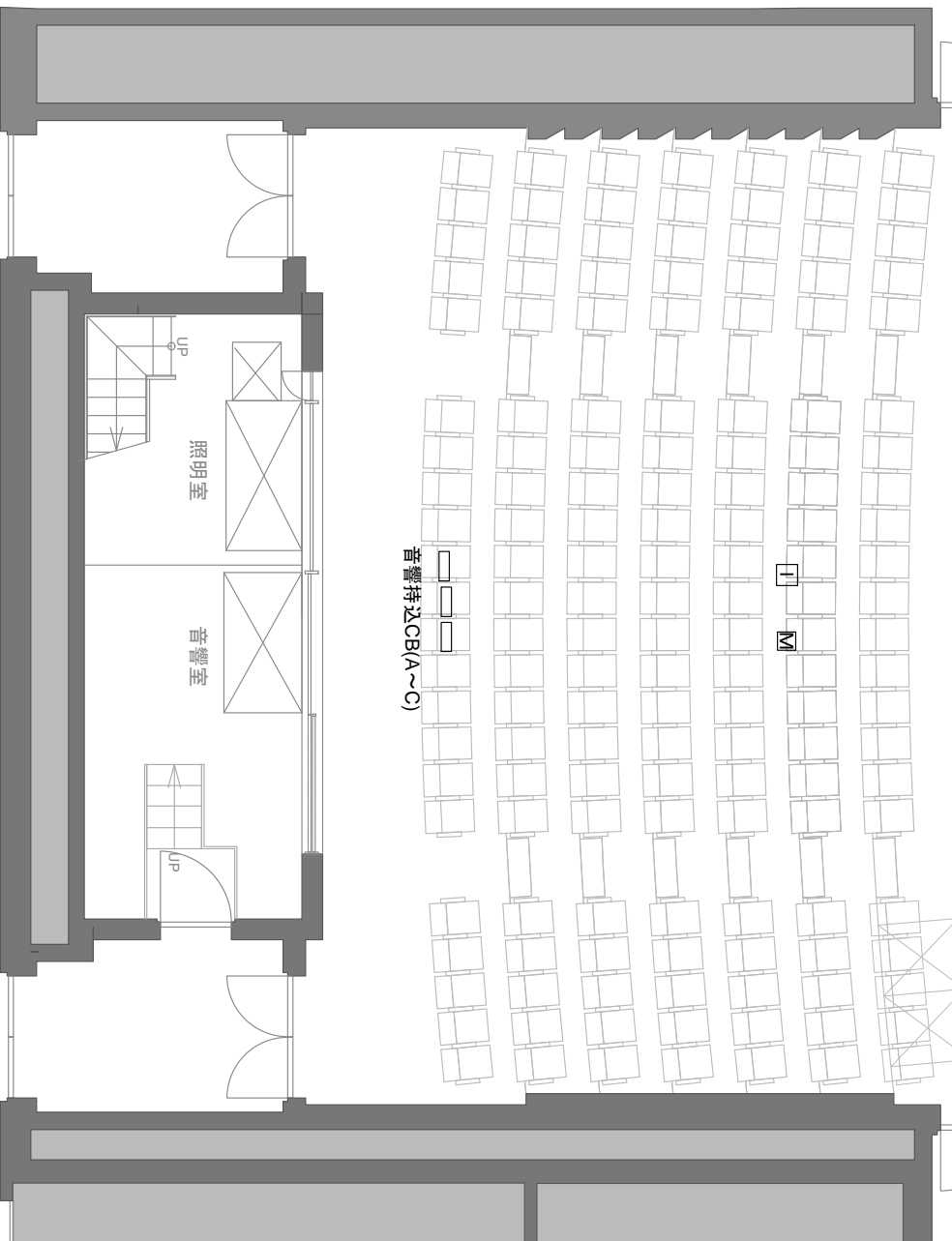
音響持込CB(B)

ワルチ : Q, I
マイク×2
インカム×1

音響持込CB(C)

ワルチ : F(1~16)

音響持込CB(A~C)



音響系コンソント
Sp スピーカーコンソント 2ロ

M マイクコンソント 1ロ

T インカムコンソント

映像系コンソント
① 映像コンソント



あうるすぽっと
〒170-0013 東京都豊島区東池袋4-5-2
電話 : 03-5391-0751

あうるすぽっと
(豊島区立舞台芸術交流センター)

音響回路図 フォア 1/100

公演名
主催者

演出

美術
照明

音響
舞台監督

日付

図面番号